

# Grundförstärkning

**Stålrörspålning**

**Stålkärnepålning**

**Vingpålen**

**Jordspikning**

**Stagförankring**

**Berlinerspont**

**Bohusmuren**



*Borring för stålkärnor, vid Örgrytemotet i Göteborg.*



**45** år  
1956-2001

**BESAB** 



# Grundförstärkning

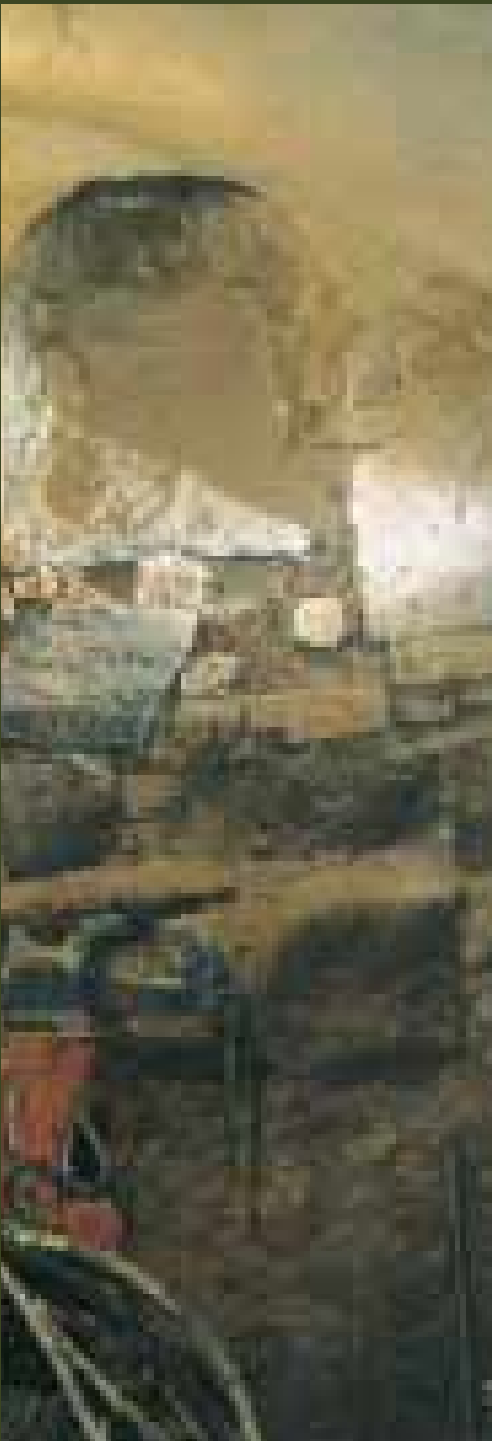
*Många av våra äldre byggnader har skador på grund av sättningar. Sättnings-skador uppstår genom grundvattensänkning, närbelägna grundläggningsarbeten som schakt, sprängning och pålning. Även tung trafik, kan orsaka sättningar.*

BESAB har utarbetat effektiva och skonsamma metoder för att grundförstärka och på så sätt rädda sättningskadade hus. Arbetena utförs

med framtagna specialmaskiner och pålssystem, för att åstadkomma den tekniskt och ekonomiskt bästa lösningen.

För att få ett snabbare slut på sättningarna kan man förspänna pålarna med hjälp av engångsdomkrafter. BESAB utför även grundförstärkning av villor och mindre fastigheter där det även kan handla om att lyfta eller rätta upp husen.





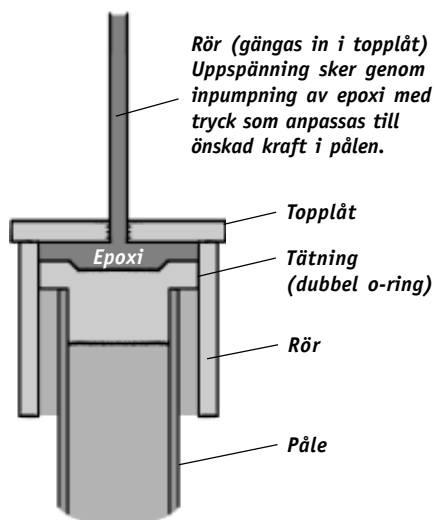
## Stålrörspålning

BESAB har mångårig erfarenhet av pålningsarbeten. Stålrörspålning lämpar sig både för nyproduktion samt förstärkning av de flesta konstruktioner.

BESAB kan erbjuda kompletta grundförstärkningspaket för byggnader i alla storlekar. Pålelementen kan levereras i skarvlängder från 1-6 m vilket medför att stålpålen, med fördel, kan nyttjas i befintliga byggnader med låg takhöjd (se v. bild).

BESAB utför pålning för laster mellan 100 – 700 kN i dimensioner från  $\varnothing$  60 mm till  $\varnothing$  140 mm.

Principskiss engångsdomkraft (tvärsnitt)



## Vingpålen

Vår patenterade och mönsterskyddade kohesionspåle, Vingpålen®, används vid stora lerdjup där stödpålning ner till berg ej kan utföras.

Vingpålen® består av korta, skarvbara element (vanligtvis 2 m) och hanteras av förhållandevis små maskiner. Detta gör pålen användbar i befintliga byggnader som tidigare är kohesionspålade och som ska förstärkas eller byggas till.

## Jordspikning Stagförankring

BESAB utför jordspikning, linstag, borrade injekteringspålar samt konventionella dragstag. Dessa kan med fördel användas för förankringar av fundament, sponter och stödmurar mm.

Berlinerspont och Bohusmuren är exempel på stagförankrade konstruktioner.

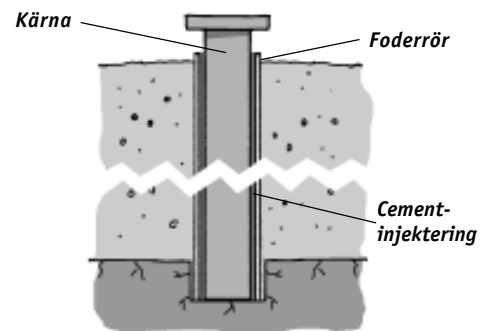
## Stålkärnepålning

BESAB utför stålkärnepålning enligt Pålkommisionens rapporter och föreskrifter. Stålkärnepålning kan med fördel nyttjas både som spetsburen påle för tryck samt mantelburen för drag och tryckkrafter.

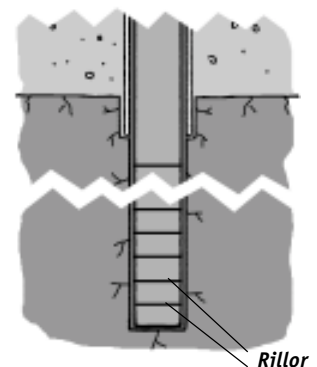
Stålkärnepålar monteras i förborrade rör, detta medför att de kan nyttjas vid all markförhållanden.

Foderrör monteras i storlekar mellan  $\varnothing$  90 – 400 mm för stålkärnor i dimensioner  $\varnothing$  50 – 300 mm.

Principskiss spetsburen stålkärnepåle



Principskiss mantelburen stålkärnepåle (gjuts fast i berget)

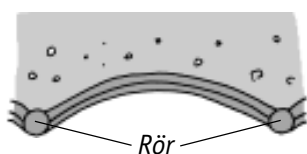


Vingpålar

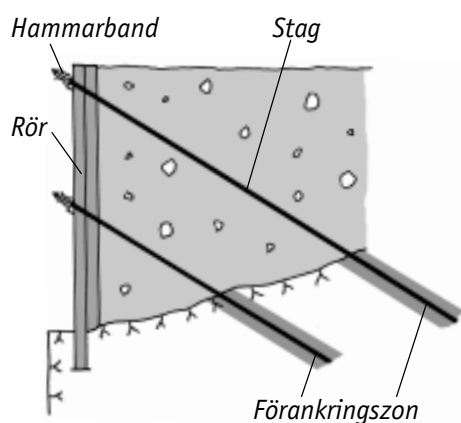
## Berlinerspont

En borrad och betongsprutad rörspons – Berlinerspont, kan ofta vara ett bra alternativ till en konventionell spont, framför allt i trånga och känsliga innerstadsmiljöer

### Horizontalsektion



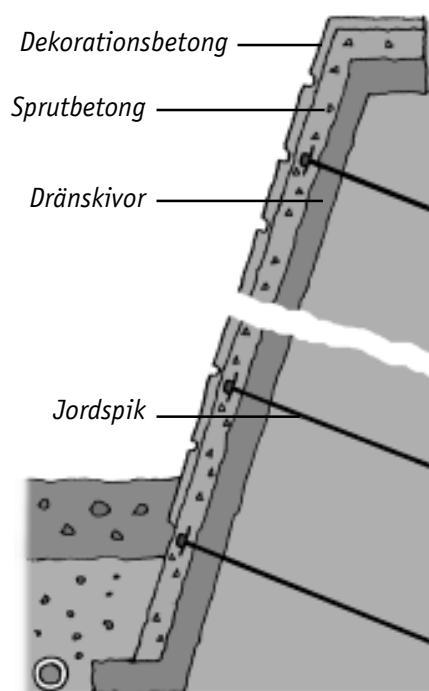
### Tvärsnitt



Bohusmuren – en visuellt tilltalande stödmurskonstruktion. Utformningen begränsas bara av fantasin.

## Bohusmuren

Bohusmuren är en unik konstruktion av sprutbetong, en kostnadseffektiv och visuellt tilltalande lösning. Tack vare en speciell teknik att förankra Bohusmuren i bakomliggande material, uppnås en stark och stabil konstruktion.



BESAB erbjuder specialisttjänster inom fyra huvudområden:  
Betongsprutning, Injektering, Grundförstärkning och Betongreparationer.

### Kvalitet och Miljö

BESAB:s kvalitets- och miljösystem ansluter till gällande SS-EN ISO 9001 standard och SS-EN 14001 standard, Arbetsmiljölagen samt Miljöbalken. Kvalitets- och miljösystemet objektsanpassas för varje individuellt projekt och redovisas i det aktuella projektets kvalitets- och miljöplan.



**Göteborg:** tel +46 31-742 70 00, fax: +46 31-742 70 20, Tagenevägen 7, SE-422 59 Hisings Backa, e-post: info@besab.se  
**Stockholm:** tel: +46 8-444 34 60, fax: +46 8-444 34 75, Bergkällavägen 21, SE-192 79 Sollentuna, e-post: info@sthlm.besab.se

www.besab.se